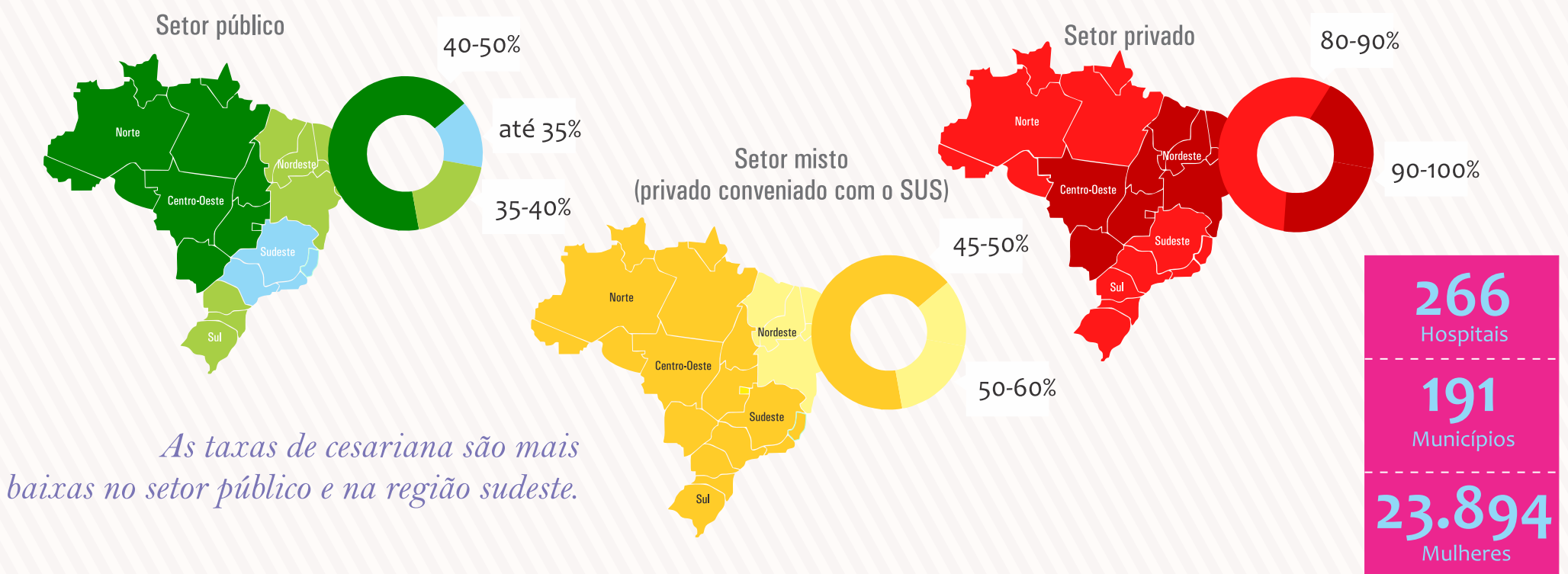
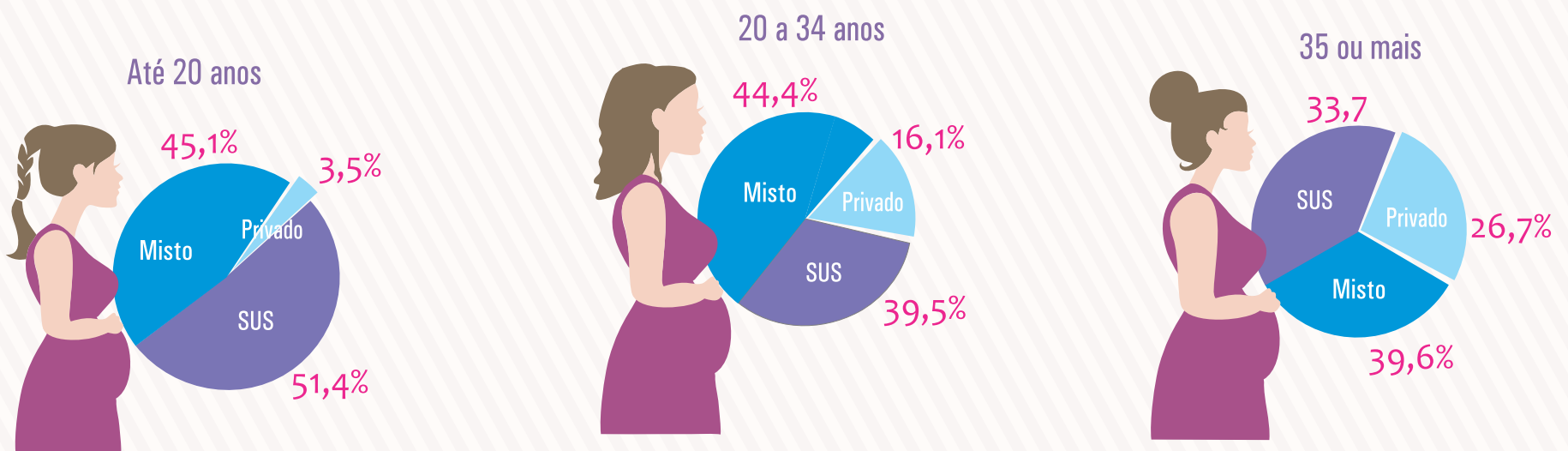


Taxa de cesariana segundo região brasileira e tipo de serviço de saúde

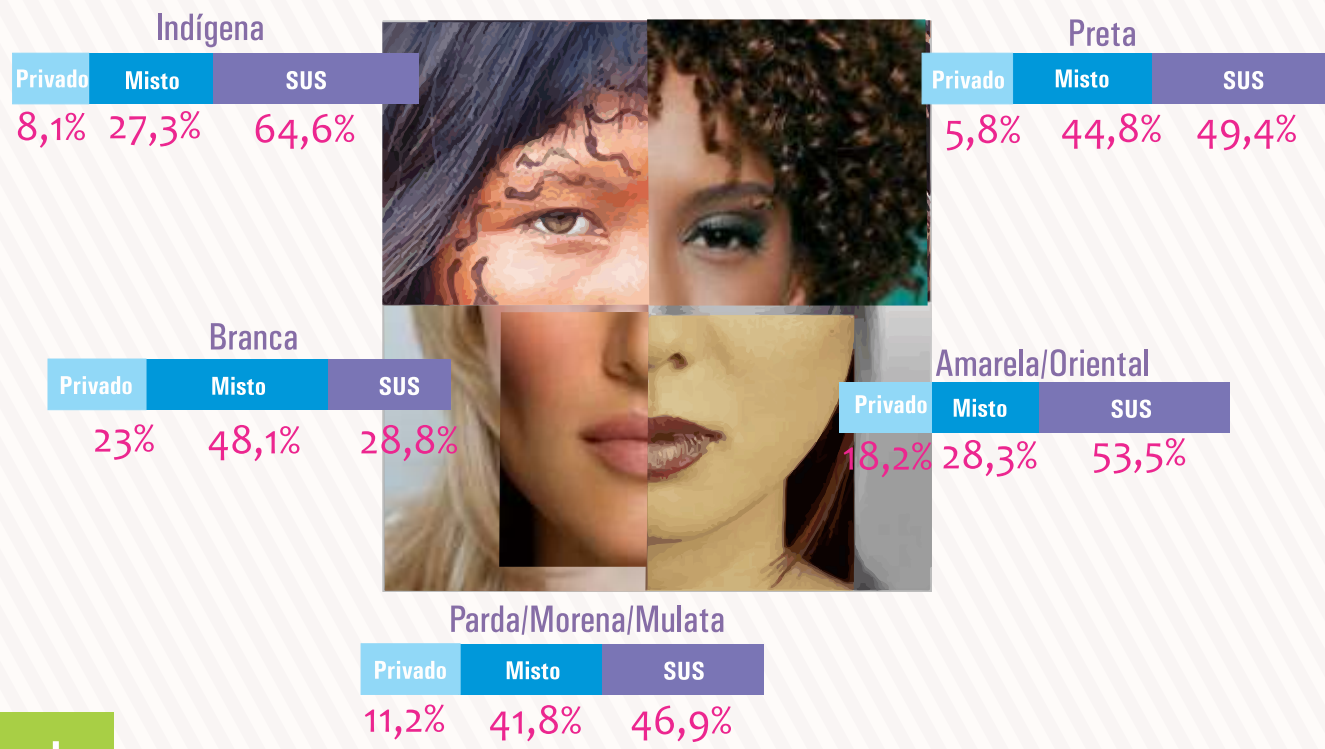


Uso de serviços de saúde segundo a idade materna

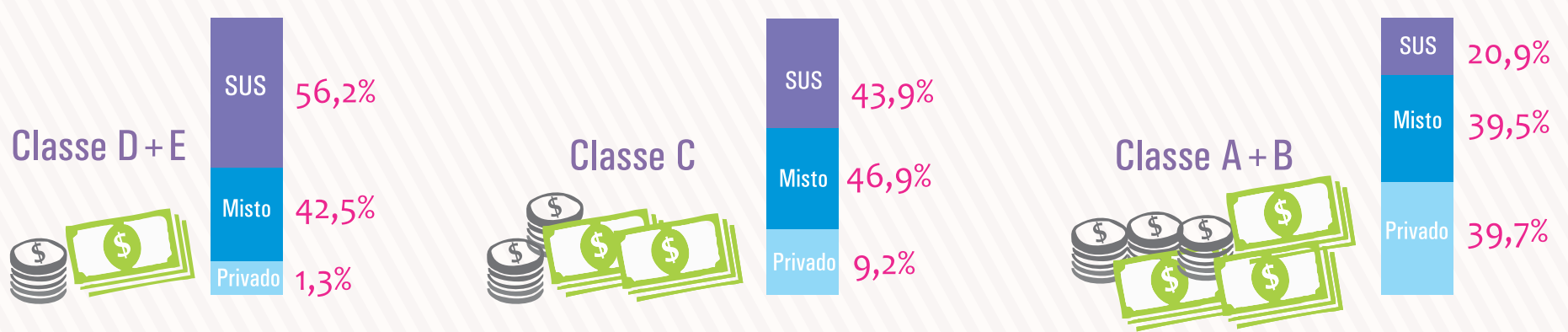


Uso de serviços de saúde de acordo com a cor da pele materna

As mulheres de cor preta são as que menos usam os serviços privados de saúde.

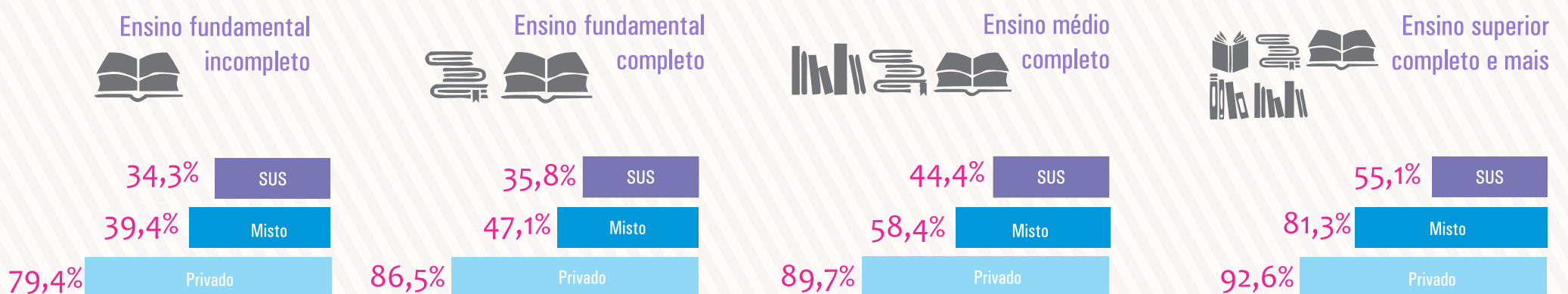


Uso de serviços de saúde de acordo com a classe econômica materna

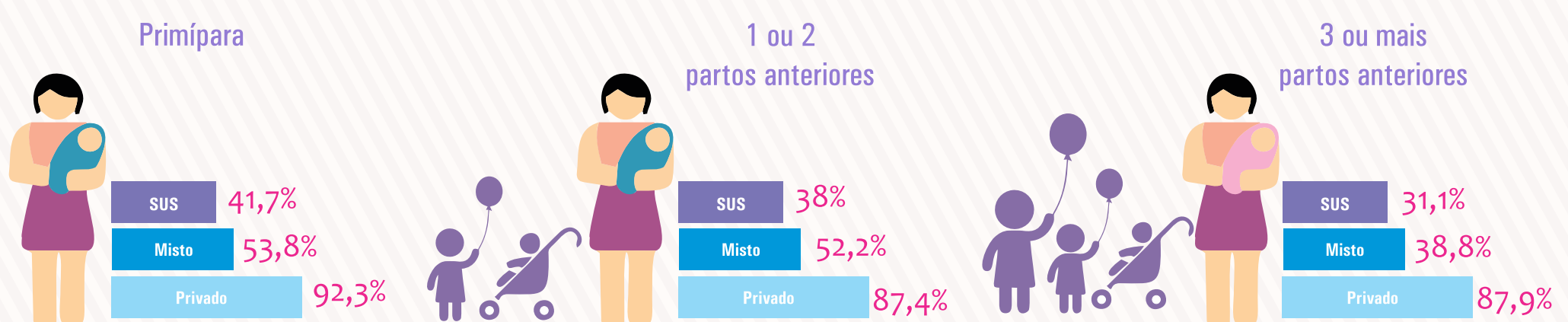


Taxa de cesariana segundo escolaridade materna e tipo de serviço de saúde

Quanto mais anos de estudo da mulher, menor a chance de um parto normal.

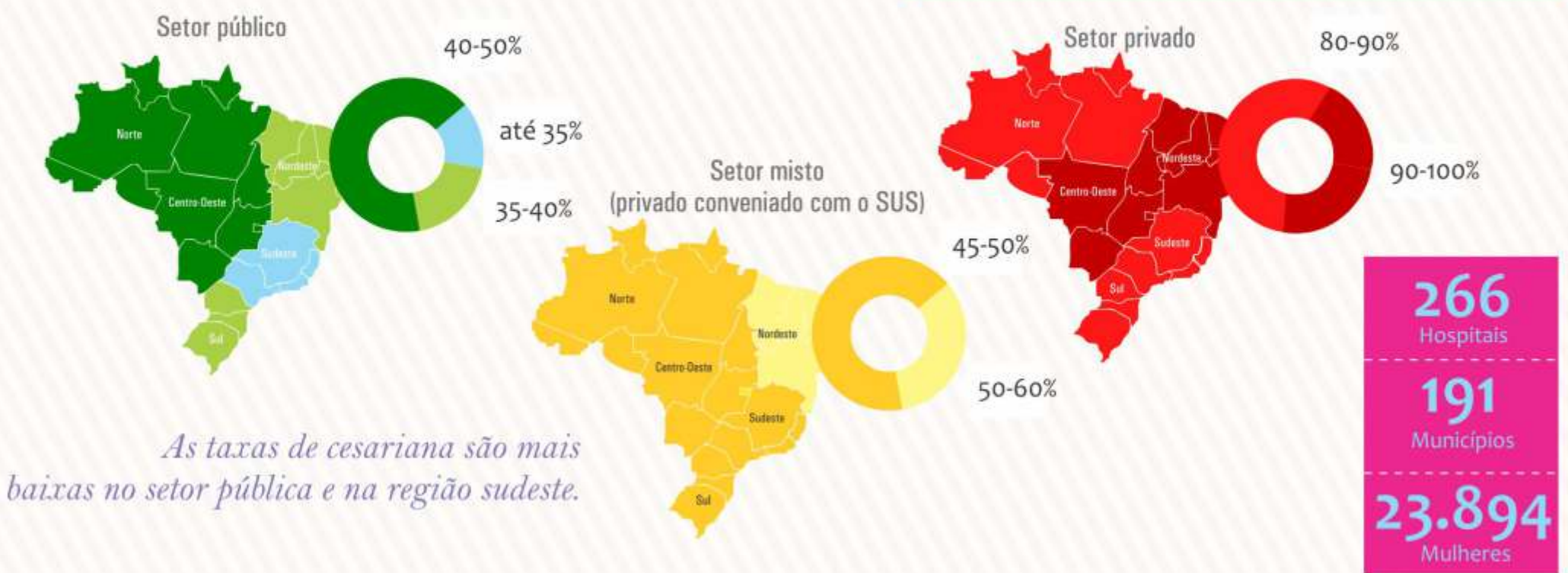


Taxa de cesariana segundo paridade e tipo de serviço de saúde



Há uma iniquidade reversa na taxa de cesariana, maior nas mulheres de melhor nível socioeconômico e nas usuárias do setor privado de saúde.

Taxa de cesariana segundo região brasileira e tipo de serviço de saúde



Uso de serviços de saúde segundo a idade materna

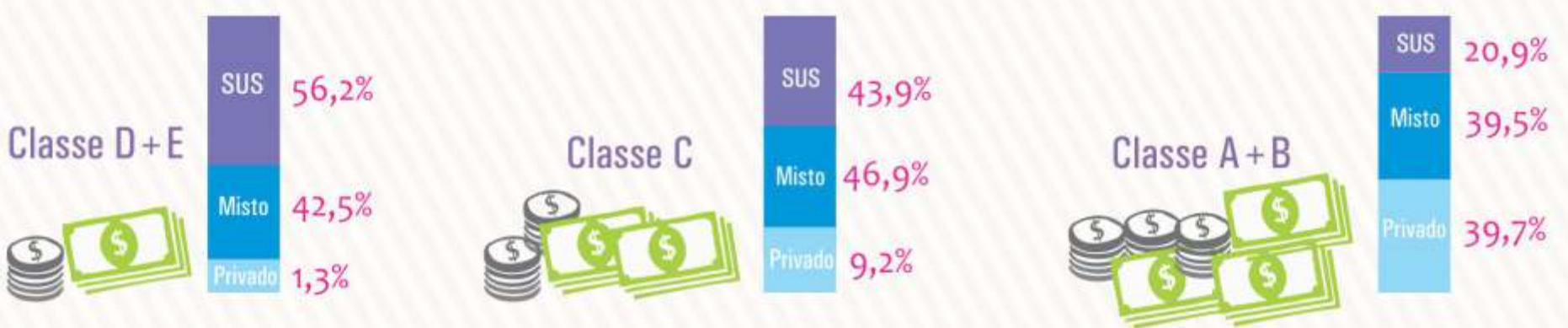


Uso de serviços de saúde de acordo com a cor da pele materna

As mulheres de cor preta são as que menos usam os serviços privados de saúde.

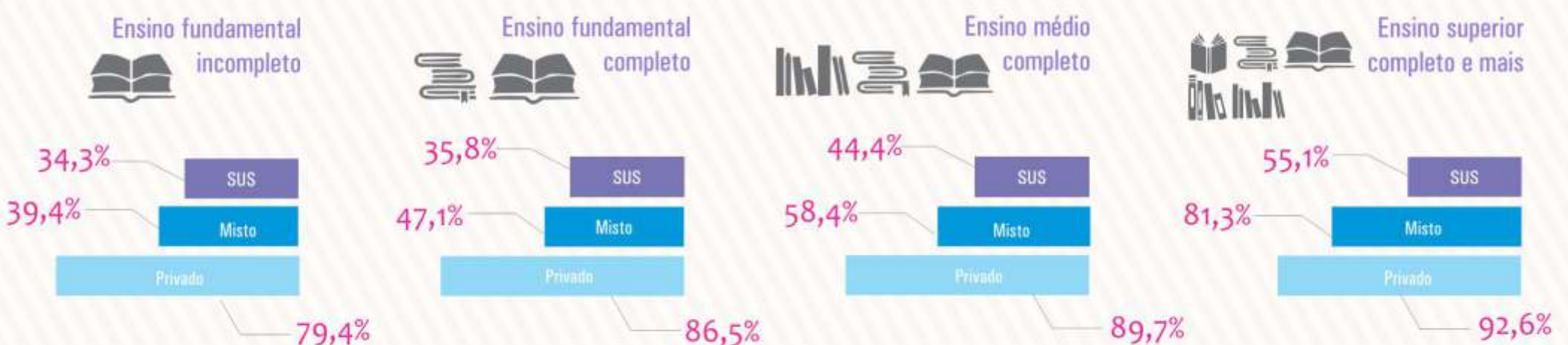


Uso de serviços de saúde de acordo com a classe econômica materna



Taxa de cesariana segundo escolaridade materna e tipo de serviço de saúde

Quanto mais anos de estudo da mulher, menor a chance de um parto normal.



Taxa de cesariana segundo paridade e tipo de serviço de saúde



Há uma iniquidade reversa na taxa de cesariana, maior nas mulheres de melhor nível socioeconômico e nas usuárias do setor privado de saúde.